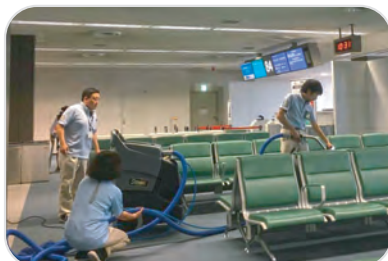


Introduce

日本の表玄関を磨き上げる誇りと責任



ソピュアは、成田国際空港第2旅客ターミナルの供用開始(平成4年12月)に向けて、平成4年4月、ビル・メンテナンス会社として設立されました。

ビルを利用する皆さまに清潔で快適な空間を提供し、ビルオーナー様の資産価値を高めていくこと、それが私たちの使命です。

既成の枠組みにとらわれることなく自由な視点から、常に「お客様にとって価値のある真のサービスとは何か」、そして「いかにお客様との信頼関係を深めていくか」を追求しております。

私たちは、「お客様のご満足」を最優先に考える提案型企业として、次の3つのキーワードを大切にしています。

私たちは、「お客様のご満足」を最優先に考える提案型企业として、次の3つのキーワードを大切にしています。

信頼性 私たちの商品は「サービス」であり、その主体は「人+作業工程」にあります。人材教育、労務管理、工程管理にとくに力を入れ、信頼のサービスにより、お客様のご期待にお応えします。

先進性 お客様とのコミュニケーションを円滑にし、よりご満足いただくために、最新のITを活用したシステムをご提案しています。

創造性 時代の最先端で活躍する外部のスペシャリストと連携し、お客様の「価値創造」を実現すべく研究開発に取り組んでいます。

Greeting

Inspiration, Resillience, Agility

私たちは、経営姿勢として以下の3点を重視しています。



株式会社 ソピュア
代表取締役 大竹 清治

創造性(Inspiration)

問題に際して、ただ漠然と考えるのではなく、学び(Learn)、傾聴し(Listen)、討論し(Discuss)、観察して(Observe)「真の思考」を重ね、その場しのぎではない、本当の解決策を創造することを心がけています。

弾力性(Resillience)

私たちには、良い商品とサービスを提供できる独自の高い技術力があります。しかし、それをマーケットに投入し普及させるためのマネジメント技術が伴わなければ意味がありません。そのために私たちは、仕事だけでなく、「健康」「家庭」「社会」「学習」「遊び」にも人生の重きを置いて人格を磨き、「人としての総合力」を高めてゆくことが欠かせません。それにより、人々の生活に根ざした弾力性のある強い技術力とマネジメント力が身につくと考えています。

迅速性(Agility)

機敏性の高いコンパクトな組織の優位性を活かして、意思決定から実践までのリードタイムを短縮することにより、大胆なチャレンジを行い、たとえ失敗しても、迅速にやり直せる時間的精神的余裕が生まれます。この特性を最大限に活かして、恐れずにチャレンジする精神を大切にしています。

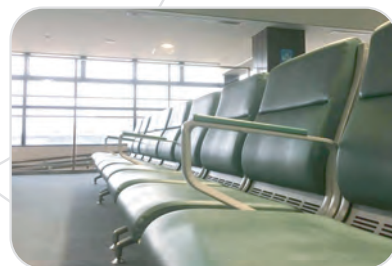
以上の3点を堅持しつつ私たちが実現したのは、「小さな強い」企業です。私たちの言う「小さな」企業とは、少数精鋭で風通しがよく、環境変化に即応して経営資源の組み合わせを適時に決断し、少ない「管理」で最大の効果を上げられる企業です。また「強い」企業とは、創造性溢れる組織によって日々のイノベーションを強化し、お客様との強い信頼関係(パートナーシップ)を構築し、他社には真似のできない強力なサービスを展開する企業です。

Overview

| | |
|-------|---|
| 社名 | 株式会社 ソピュア |
| 所在地 | 【本社】 成田市公津の杜 4-11-2 公津の杜駅ビル 2階 205号室 TEL 0476-20-5270 FAX 0476-20-5271 【空港事務所】 成田市成田国際空港 第2PTB サテライト F1039 TEL 0476-34-8795 FAX 0476-34-8797 |
| 設立 | 平成4年4月1日 |
| 資本金 | 2,000万円 |
| 代表取締役 | 大竹 清治 |
| 事業内容 | 1. 建築物の清掃及び建築物の各種設備機器の販売、点検、保守、管理 2. 水質検査、空気環境測定及び害虫駆除業務 3. 環境に関わる水、空気等の浄化処理装置の販売、保守、管理 4. 清掃関連商品の販売 5. 労働者派遣法に基づく一般労働者派遣事業 6. 太陽光発電事業並びにその管理及び運営 7. 運動指導、保健指導等の健康増進に関する事業 8. コンピューターシステムの販売、開発、保守、管理 9. 上記に付帯する一切の業務 |
| 加盟団体 | (公社)全国ビルメンテナンス協会、(一社)千葉県ビルメンテナンス協会 全国IBMユーザー研究会連合会、成田商工会議所 |
| 主要取引先 | 成田国際空港(株)、(財)成田国際空港振興協会、ANA スカイビルサービス(株) (株)JAL グランドサービス、日本空港給油(株)、日本空港テクノ(株) (株)エージーピー、イオンディライト(株)、平山建設(株)、 (株)久能カントリー倶楽部、医療法人社団 誠仁会 みはま成田クリニック 成田商工会議所、成田市役所、富里市役所、(株)ティエフケー P&W アフターマーケットジャパン(株)、ナノメトリクスジャパン(株) |

History

| | |
|--------------|-----------------------------------|
| 平成 4 年 4 月 | 有限会社 ソピュア 資本金 2000 万円 設立 |
| 平成 4 年 12 月 | 成田空港 第 2 ターミナル供用開始に伴い清掃業務開始 |
| 平成 9 年 4 月 | 千葉県ビルメンテナンス協会加入 |
| 平成 11 年 3 月 | 国際品質保証規格 ISO9002 取得 |
| 平成 12 年 2 月 | e-ビルメン業績管理システムの開発導入 |
| 平成 13 年 6 月 | 本社を第 2PTB サテライトから成田市公津の杜駅ビルに移転 |
| 平成 15 年 3 月 | 就業管理システム開発、稼働 |
| 平成 15 年 4 月 | 目標管理から BSC によるマネージメントへ移行 |
| 平成 15 年 10 月 | 情報システム部門設置 |
| 平成 15 年 11 月 | 国際品質保証規格 ISO9001(2000 年版)移行 |
| 平成 16 年 9 月 | 人事管理システム開発、稼働 |
| 平成 18 年 4 月 | 有限会社から株式会社へ変更 |
| 平成 19 年 11 月 | カーブス事業部設立(カーブス 1 号店) |
| 平成 21 年 6 月 | カーブスウィング土屋店 出店 |
| 平成 24 年 3 月 | カーブス佐倉駅前店 出店 |
| 平成 25 年 11 月 | CUBE(スタッフ支援システム)開発稼働、特許取得 |
| 平成 26 年 10 月 | ビルメンテナンス業用のインスペクションシステム販売開始 |
| 平成 27 年 6 月 | カーブスラパーク千城台店 出店 |
| 平成 28 年 1 月 | SPR 太陽光発電所 稼働 |
| 平成 28 年 6 月 | ビルメンテナンス業用のインスペクションシステム アップルストア掲載 |
| 平成 30 年 4 月 | カーブスボンベルタ成田店 出店 |



品質管理・人材管理 あらゆる場面でお客様の視点に立つ

ソピュアは「品質経営」を標榜しています。

常にお客様の視点に立ち、お見積もりのご依頼、受注、作業完了、点検、お引き渡しまでのすべての段階で、お客様とのお約束を忠実に実現すべく、万全を期しています。

また、ソピュアが独自に開発した「インスペクション・システム」により、作業の問題点を早期に見抜き修正する態勢を整えています。

このように、会社経営全般にわたり、あらゆる場面でお客様の立場になって物事を進め、必ずご満足いただけるサービスを提供する。これが私たちの品質経営です。

プロフェッショナルを育成する教育

《優秀な人材の選抜と維持》

人材雇用の際には、まず、個人の適性を重視しています。雇用管理においては、就労状況が変化するとともに契約条項を見直し、そのつど誓約書を提出させるなどして、信頼のおける優秀な人材の維持に努めています。

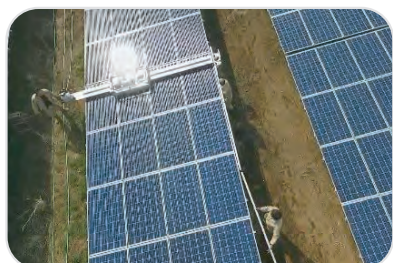
教育と社内資格制度

私たちは、新入社員の教育に力を入れることで、均一で高品質なサービスを提供できる仕組みづくりをしています。さらに、継続雇用される社員に対しても、教育履歴に基づいて計画的かつ継続的な教育を行なっています。また、プロフェッショナル集団として現場の業務能力を高めるため、社内資格制度を導入し、従業員のスキル管理を徹底しています。現場の品質チェックなどの責任業務は、必ず資格認定された社員が担当することになっています。

作業状況を本社一括管理

ソピュアでは、すべての作業は本社作成の清掃作業基準表に則った「作業指示書」によって遂行されます。また、作業状況を本社で一括管理することで、作業のもれや抜けといったトラブルの防止に努めています。

ソピュアの取り組み



ドローンを導入するなど最新技術の研究

私たちは、ドローンを始めとする最新技術を積極的に採用し、よりよいサービスの研究開発に取り組んでいます。

SPR 太陽光発電所

ソピュアは、SPR 太陽光発電所を保有し、環境にやさしい電力エネルギーを供給しています。太陽光パネルの点検にはドローンを活用するなど、先進的で効率的な運用を行っています。

IT 技術への投資

ソピュアでは、顔認証勤怠管理、業績管理、目標管理、インスペクション・システム、人事管理、給与明細のメール配信といった業務を一元管理する総合システム Sopure Intelligent Suite (ソピュア・インテリジェント・スイート) を構築し、最新の IT 技術を活用した業務の信頼性と効率性の向上に取り組んでいます。

カーブス事業

カーブスは、いつまでも「自分らしく」「美しく」「健康でありたい」と願う女性のための体操教室です。運動が苦手、年齢による体力低下を心配……、そんな様々な悩みを抱えた女性に、最適のプログラムをご提供します。